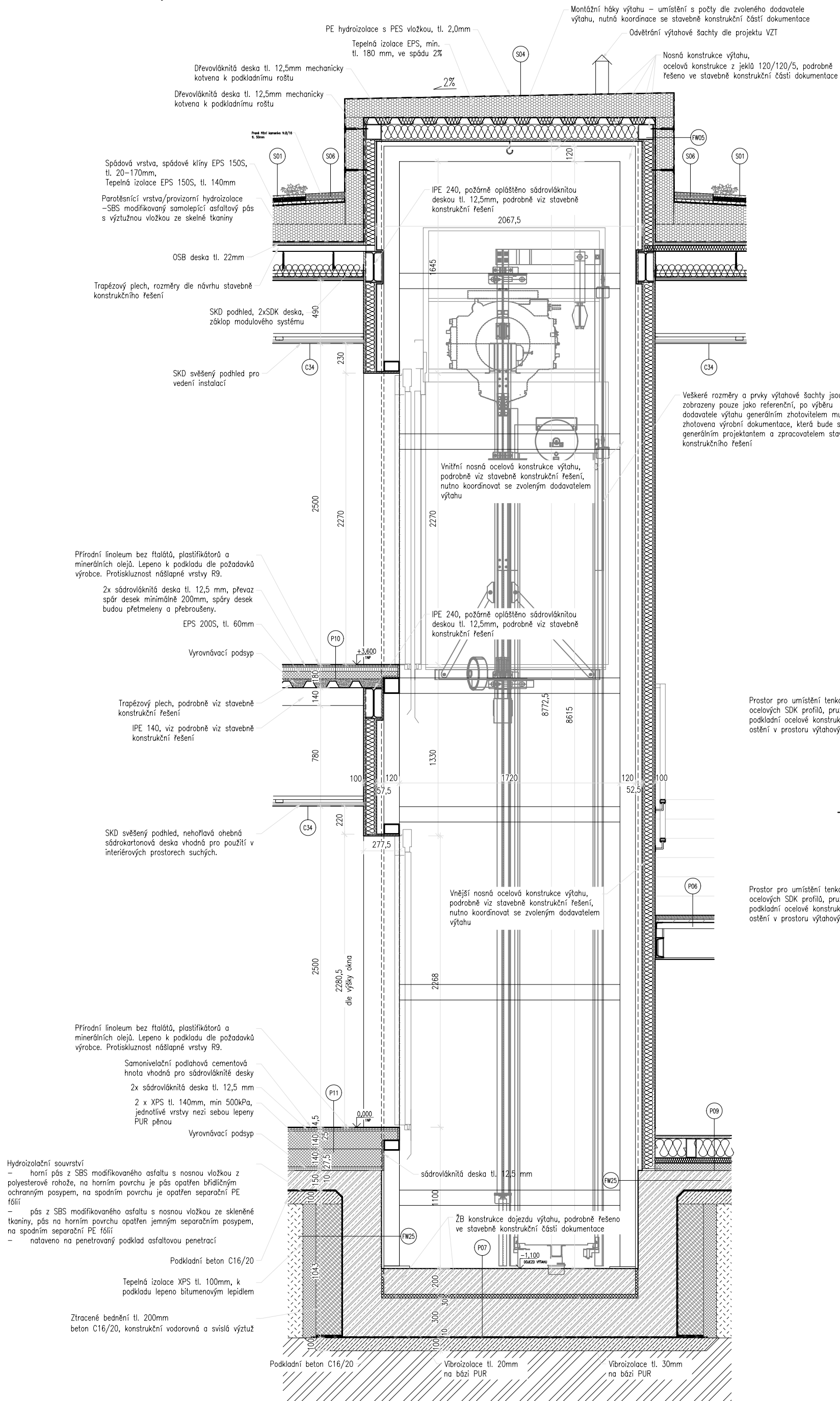
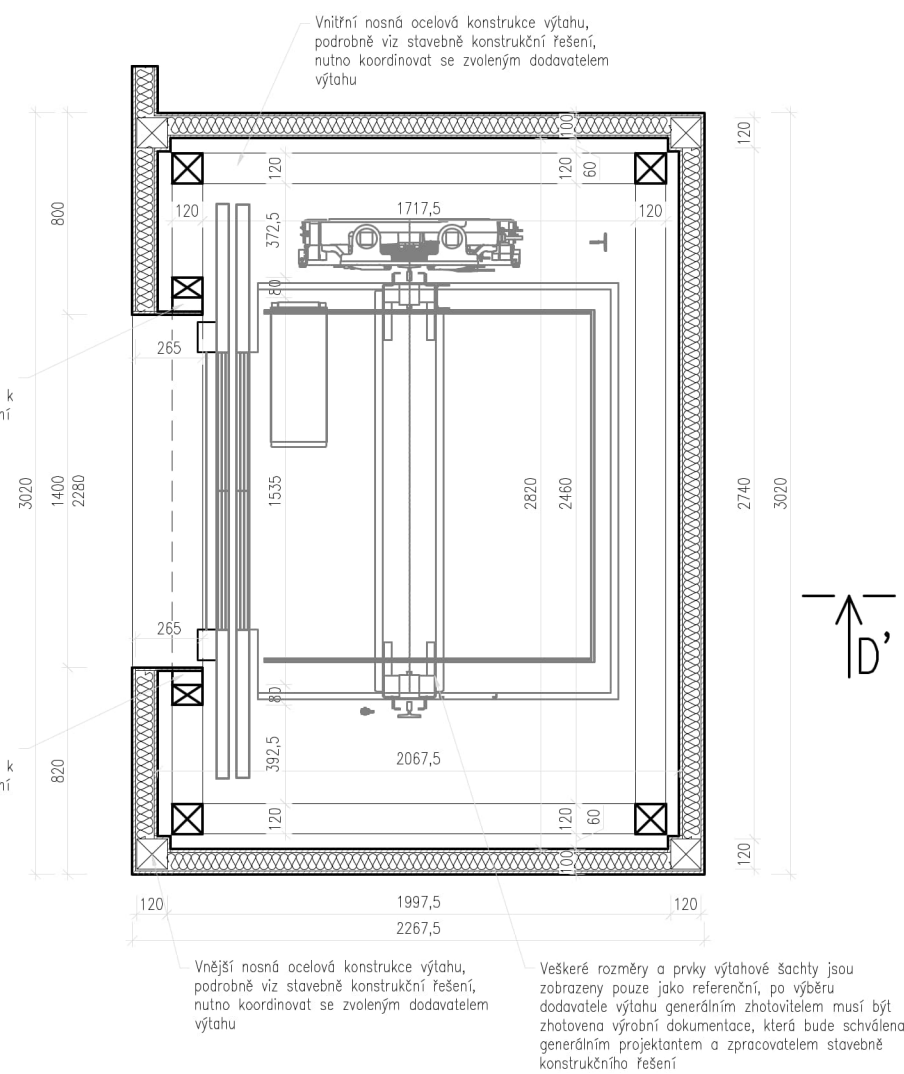


Řez výtahovou šachtou D-D'



Půdorys výtahové šachty



LEGENDA MATERIÁLŮ:

- | | |
|--|----------------------------------|
| | ŽELEZOBETON |
| | PROSTÝ BETON |
| | ZÁSYP PŮVODNÍ ZEMINOU |
| | ZDÍVO Z BETONOVÝCH TVAROVEK |
| | PODKLADNÍ PROFIL/XPS |
| | TEPELNÁ IZOLACE –MINERÁLNÍ VILNA |
| | TEPELNÁ IZOLACE –XPS |
| | TEPELNÁ IZOLACE –EPS |
| | TEPELNÁ IZOLACE –PIR |
| | OMÍTKA |
| | GEOTEXTILJE/SEPERACE |
| | NOPOVÁ FOLIE |
| | DESKOVÉ MATERIÁLY |
| | OCELOVÉ KONSTRUKCE |
| | DESKY SDK |
| | DŘEVĚNÉ PRVKY |
| | KAČÍREK FR. / ŠTĚRKODŘ |
| | ZEMINA PŮVODNÍ |
| | HYDROIZOL./PAROTĚS. VRSTVA |

POZNÁMKY:

Veškeré rozměry a prvky výtahové šachty jsou zobrazeny pouze jako referenční, po výběru dodavatele výtahu generálním zhotovitelem musí být zhotovena výrobní dokumentace, která bude schválena generálním projektantem a zpracovatelem stavebně konstrukčního řešení

Bpv Referenční $\pm 0,000 = 241,700 \text{ m n.m.}$

Revízie	Popis	Kreslil	Datum
Generální projektant architekt			
[Redacted]			
Stavebník	Městská část Praha 9 IČO: 00063894, DIČ: CZ00063894 Sokolovská 14/324, 180 49 Praha 9 - Vysočany		
Název stavby	ZŠ a MŠ Zelené město		
Místo stavby	Adresa: Ul. V třešňovce, 190 00 Praha 9 Katastrální území: Hrdlořezy [731765] Obec: Praha [554782]		
Stavební objekty	-		
Datum	11 - 2024	Stupeň	DPS
Formát		Měřítko	1:30
[Redacted]			
Část	Architektonicko-stavební řešení		
Výkres	Výkres výtahové šachty		
Označení výkresu	Číslo výkresu	Revize	
D.1.1	ASŘ	401	-
Kód části	Profese		